



8 Tage ab 3.090 €

E-Bike-Touren im Reich der Rentiere und Moschusochsen

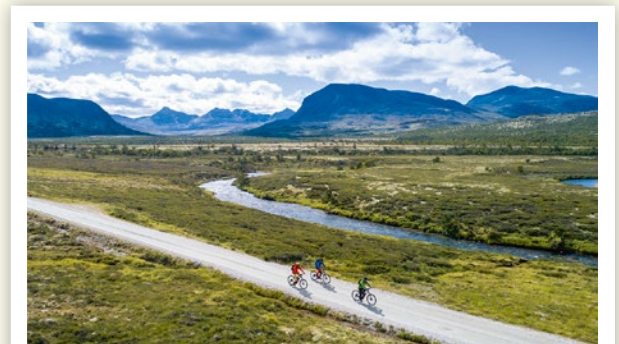
Norwegens Nationalparks – Naturschätze im Norden



EINZIGARTIGE BELVELO-MOMENTE

- Norwegens Nationalparks Rondane und Dovre aktiv mit einem modernen E-Bike erfahren!
- Übernachtungen in historischen, von Familien betriebenen Berghütten und Hotels mit lokalem Flair
- Tron-Besteigung per E-Bike: Spektakulärer 360-Grad-Ausblick vom Gipfel des Berges Tron
- Panorama-Fahrten durch das Grimsdalen-Tal
- Kulinarische Entdeckungen: Probieren Sie Spezialitäten der norwegischen Küche!
- Grandioses Finale: Moschusochsen-Safari mit einem Experten-Guide
- Höchstens 14 Reisegäste – Ihre deutschsprachige Reiseleitung hat alle(s) bestens im Blick

Norwegens 47 Nationalparks faszinieren mit ganz unterschiedlichen Naturschätzen. Zwei dieser Nationalparks – Rondane und Dovre – erkunden Sie aktiv per E-Bike und mit Experten-Reiseleitung an Ihrer Seite. Beim Radeln durch Hochtäler und weite Ebenen erfahren Sie Wissenswertes über die von Bergbau und Viehzucht geprägte Region und begegnen neben Rentieren und Vertretern der vielfältigen Vogelwelt auch gigantischen Geschöpfen mit zotteligem Fell, Buckel und Hörnern: den imposanten Moschusochsen.





1. Tag Von Oslo nach Alvdal

Der Flug in die norwegische Hauptstadt Oslo vergeht buchstäblich wie im Fluge. Ich lese *Hunger* von Knut Hamsun und bin sehr froh, dass ich mir auf Belvelo-Reisen keine Sorgen um die nächste Mahlzeit machen muss. Von Oslo geht es dann weiter nach Norden. Die Fahrt dauert etwa dreieinhalb Stunden, doch auch ohne Lektüre verfliegt die Zeit – kein Wunder angesichts der fantastischen Kulisse! Im Städtchen **Alvdal** werden wir im traditionsreichen Steien-Hotel willkommen geheißen. In diesem Schmuckstück aus dem späten 19. Jh. fühle ich mich auf Anhieb pudelwohl. Wie gut, dass wir hier gleich zwei Übernachtungen genießen. Beim Willkommensessen lerne ich meine Reisegruppe und unseren Reiseleiter besser kennen – allesamt sehr sympathisch! A

2. Tag E-Bike-Gipfeltour auf den Berg Tron

Nach dem Frühstück geht es endlich los. Noch geschwind den Sattel einstellen – unser Reiseleiter hilft mir gern, dann radeln wir schon los. Ziel unserer ersten E-Bike-Etappe: der 1.666 m hohe Gipfel des kegelförmigen **Berges Tron**. Dank der leistungsstarken Akkus schaffen wir es alle, auf zwei Rädern oben anzukommen. Auf dem Gipfel erwartet uns ein einmaliger 360-Grad-Ausblick auf die umliegenden Berge und Täler. Die Verschnaufpausen sind angenehm kurzweilig, da sich um den Berg Tron viele spannende Geschichten ranken, mit denen uns unser Reiseleiter vorzüglich unterhält. Besonders faszinierend: die Sache mit dem indischen Hindu-Guru. Nach etwa **25 km** kommen wir wieder in unserem Hotel in Alvdal an und genießen unser Abendessen, das uns nach diesem aktiven Tag mit viel frischer Bergluft gleich doppelt so gut schmeckt. FMA

3. Tag Ein Bauernhof wie aus dem Bilderbuch

Was habe ich gut geschlafen! Bestens ausgeruht und frisch gestärkt verlassen wir Alvdal auf zwei

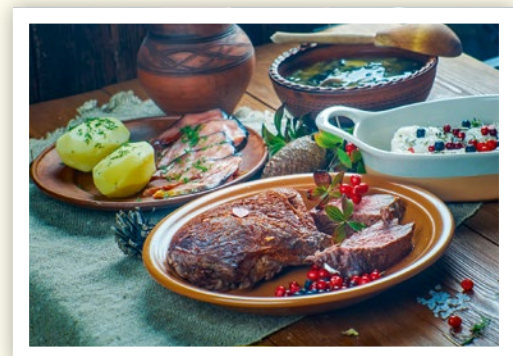
Rädern. Auf unserer E-Bike-Tour stoßen wir auf Bergbau-Relikte und erfahren eine Menge Wissenswertes über die spannende Geschichte der Region. Stets an unserer Seite: das Rauschen des **Folla-Flusses**. Beim Mittagspicknick kühlen die Mutigen ihre Füße im eiskalten Flusswasser ab.

Die heutige Etappe endet nach rund **27 km** beim **Bauernhof Kvebergsøya**, unserem heutigen Domizil. Unsere landestypisch eingerichteten Zimmer sind urgemütlich! Wer möchte, kann mit Kutscher Martin und den gutmütigen Fjordpferden eine Kutschfahrt unternehmen. Oder bei Martin sogar eine Lehrstunde im Kutschen-Fahren erhalten. Ich mache einen Rundgang über den Bauernhof, der bereits seit dem 17. Jh. bewirtschaftet wird, und bin von dem idyllischen Ambiente sehr angetan. Krönender Abschluss des Tages ist das schmackhafte und üppige Abendessen! FMA

4. Tag Im Reich der Rentiere

Die Abgeschlossenheit des Kvebergsøya-Bauernhofs hat mir eine erholsame Nacht beschert. Ich lasse mir das reichhaltige Frühstück munden und freue mich auf die nächste E-Bike-Etappe. Wir fahren am Grimse-Fluss entlang bis zum **Rondane-Nationalpark**. Das Panorama, das uns bei der Einfahrt ins Grimsdalen-Tal erwartet, ist wirklich atemberaubend! Die Schotterstraßen sind in einem sehr guten Zustand, so kann ich beim Fahren den Blick schweifen lassen und die einmalige Natur auf mich wirken lassen. In der Ferne erspähe ich zum ersten Mal eine Rentierherde – ein erhebendes Gefühl! Bis zur heutigen Unterkunft, der Grimsdalshytta, legen wir rund **35 km** zurück. Die Lage der einfachen Berghütte könnte nicht bezaubernder sein: Mit Blick auf das malerische Tal genießen wir unser Abendessen und schwärmen von der heutigen Etappe. FMA

ROUTE



5. Tag Panorama-Fahrt nach Dombås

Nach dem Frühstück geht es buchstäblich bergab. Die Landschaft beginnt sich zu verändern: Die weiten Hochebenen werden zu schmalen Tälern, auf halber Höhe haben wir einen wunderbaren Ausblick. Auf dem Weg nach Dombås passieren wir Bauernhöfe und kleine Dörfer. Beim Mittagspicknick erzählt uns unser Reiseleiter vom Alltag in den ländlichen Gegenden Norwegens. Faszinierend! Unser heutiges Etappenziel ist **Dombås**, eine Ortschaft mit etwa 1.100 Einwohnern und einer schmucken Dorfkirche. Wir entdecken den Beginn der eingleisigen Raumabahn, die im Zweiten Weltkrieg für Militär- und Goldtransporte genutzt wurde. Auch dazu hat unser Reiseleiter einige unglaubliche Geschichten parat. Wir übernachten im komfortablen Trolltun Hotel, ruhig am Rande von Dombås gelegen. Bevor ich in einen tiefen Schlummer falle, tausche ich mich beim Abendessen mit meinen Mitreisenden über die Highlights unserer **40 km** langen Radtour aus. FMA

6. Tag Die mächtigen Berge des Dovre-Nationalparks

Heute geht es wieder aufwärts, diesmal mit Blick auf die Berge des **Dovre-Nationalparks**. Eine ausschließlich für Fahrräder reservierte Schotterstraße führt uns talaufwärts nach Hjerkin. Immer wieder passieren wir kleine Bergseen. Nach **30 km** erreichen wir unsere Unterkunft für die letzten beiden Nächte unserer Norwegen-Reise: das Hotel Hjerkin Fjellstue – Teil eines Guts, das seit dem 17. Jh. von der gleichen Familie bewirtschaftet wird; an einem Ort, der bereits seit dem Mittelalter ein bedeutender Rastplatz für Reisende ist.

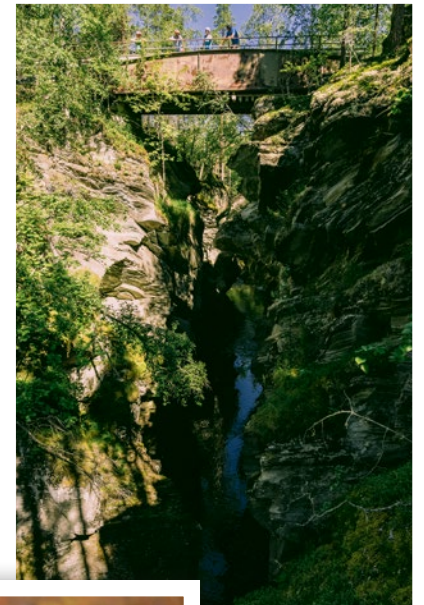
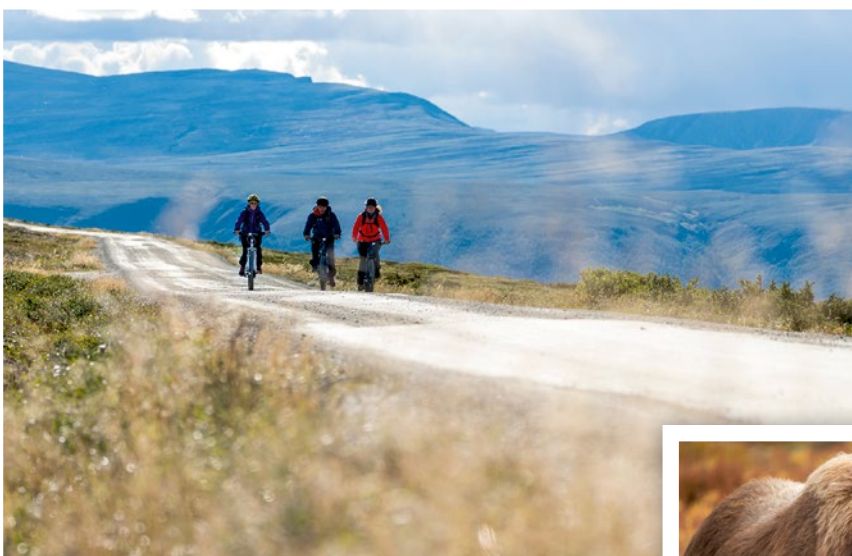
FMA

7. Tag Den gewaltigen Moschusochsen ganz nah

Heute dürfen wir ein besonderes Highlight erleben: Hjerkin ist einer der wenigen Orte weltweit, wo man **Moschusochsen** in freier Wildbahn bewundern kann. Mit einem ausgebildeten Experten-Guide gehen wir auf Spurensuche. Und wir haben Glück: Schon bald zeigen sich einige der zotteligen, bis zu 400 kg schweren Paarhufer mit dem markanten Buckel und den kräftigen Hörnern. Aus sicherer Entfernung bestaunen wir die Herde. Welch ein imposanter Anblick! Nebenbei erhalten wir von unserem Guide wertvolles Hintergrundwissen über das Leben der Moschusochsen. Nach unserer Rückkehr ins Hotel haben wir freie Zeit, um zu entspannen, einen geführten Ausritt zu unternehmen oder die Gegend in Eigenregie zu erkunden. Beim Abschieds-Dinner lassen wir unsere Norwegen-Reise der etwas anderen Art Revue passieren. Wir sind uns einig: Das war bestimmt nicht unsere letzte E-Bike-Tour! FMA

8. Tag På gjensyn, Norge!

Nach dem Frühstück teilt sich unsere Reisegruppe auf. Einige Gäste verlängern ihre Norwegen-Reise und fahren ins romantische Städtchen Røros. Die anderen Gäste und ich fahren nach Oslo. Auf der vierstündigen Fahrt gen Süden erfreuen wir uns noch einmal an den norwegischen Landschaften. Während ich nach Deutschland zurückfliege, genießt der Großteil unserer Gruppe noch ein paar zusätzliche Tage in Oslo. Ach, hätte ich doch auch die Oslo-Verlängerung gebucht! F



VORSCHLÄGE FÜR VERLÄNGERUNGEN



Norwegens Hauptstadt Oslo

Freuen Sie sich auf diese Oslo-Highlights: Spaziergänge in den Szenevierteln, Wandern in den Wäldern, kulinarische Köstlichkeiten, Henrik Ibsens Lieblings-Kaffeehaus Grand Café, Insel-Hopping im Oslofjord, die vielfältige Museums-Landschaft mit Nationalmuseum, Munch-Museum, Kon-Tiki-Museum und Ski-Museum am legendären Holmenkollen.



Romantisches Røros

Im Städtchen Røros (UNESCO-Welterbe) wurde der Filmklassiker *Pippi Langstrumpf geht von Bord* gedreht. Zwischen bunten Holzhäuschen entdecken und erleben Sie hier einzigartiges Kunsthandwerk, charmante kleine Läden, ausgezeichnete Restaurants mit regionalen Speisen, die markante Kirche, das Bergbau-Museum und den norwegischen Volkstanz Rørospols.

Norwegens Nationalparks

TERMINE UND PREISE P. P.

	ohne Flüge	mit Flügen	
18.06.23 – 25.06.23	2.730 €	3.090 €	Sie möchten per Fähre von Kiel nach Oslo reisen? Sie haben Interesse an innerdeutschen Anschlussflügen oder Flügen in der Business Class? Sprechen Sie uns an! Wenn verfügbar, buchen wir auch gern ein halbes Doppelzimmer für Sie.
16.07.23 – 23.07.23	2.830 €	3.190 €	
20.08.23 – 27.08.23	2.830 €	3.190 €	
03.09.23 – 10.09.23	2.730 €	3.090 €	
Aufpreis für 7 Übernachtungen im Einzelzimmer:		230 €	

LEISTUNGEN (REISE-VARIANTE MIT FLÜGEN)

- Flüge Frankfurt – Oslo – Frankfurt in der Economy Class
- Flughafentransfers in Norwegen
- 5 Übernachtungen in guten Mittelklasse-Hotels
- 1 Übernachtung im einfachen Mittelklasse-Hotel
- 1 Übernachtung im einfachen Gästehaus
- E-Bikes und Gepäcktransport vor Ort
- Deutsch sprechende Belvelo-Reiseleitung von/bis Oslo für höchstens 14 Gäste
- Mahlzeiten laut Reiseverlauf (F = Frühstück, M = Mittagessen, A = Abendessen)
- Trinkwasser auf der gesamten Reise
- Geführte Moschusochsen-Safari mit Experten-Guide am 7. Tag
- Belvelo-Infopaket mit Reiseliteratur, persönlicher Belvelo-Trinkflasche und weiteren Informationen zur Reise
- Je Reise-Termin spenden wir ein Fahrrad für Schüler in ländlichen Regionen Afrikas
- **Versicherungspaket Gesundheit PLUS** mit Reiseabbruch- und Reise-Krankenversicherung

Nicht enthalten: Trinkgelder, bei Buchung ohne Flüge: Flughafentransfers

Reisepapiere: Personalausweis oder Reisepass erforderlich. **Impfungen:** Information vor Buchung.

Mindestteilnehmerzahl: 6 Gäste (vgl. 7.1 unserer Allgemeinen Reisebedingungen)

Maximale Gruppengröße: 14 Gäste

Diese Reise ist allgemein nicht für Personen mit eingeschränkter Mobilität geeignet. Bitte kontaktieren Sie uns, um hierzu genauere Informationen unter Berücksichtigung Ihrer persönlichen Bedürfnisse zu erhalten.

CHARAKTER DER RAD-ETAPPEN

Sie fahren auf ausgewiesenen Radwegen und Schotterstraßen sowie ruhigen, asphaltierten Landstraßen. Ihr Leih-E-Bike ist bestens auf die Gegebenheiten vor Ort abgestimmt.